

県病最新医療ニュース

〒870-8511 大分市豊饒476番地 TEL.097-546-7111~2 (電話案内) <http://www.oita-kenbyo.jp/>

放射線科部

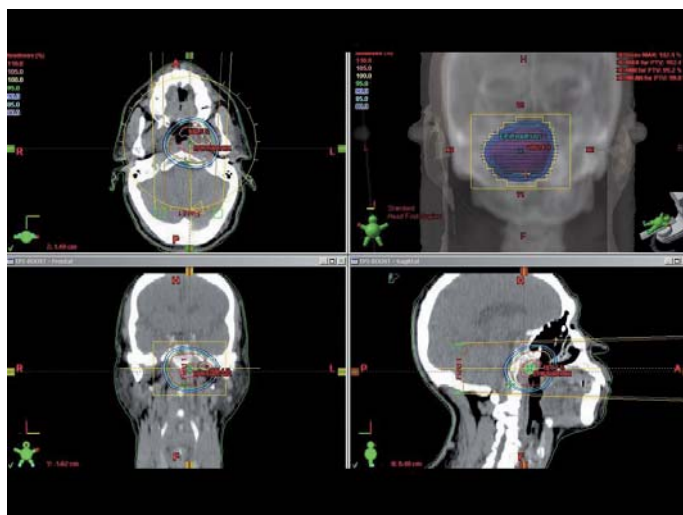
切らずに治す放射線治療

～手が届かない深部の「がん」が消える！～

上咽頭がんは鼻の奥で頭蓋骨の直下に出来るがんで、腫瘍が増大したり、頭蓋骨を破壊して脳神経を圧迫したりして、鼻づまりや出血、耳の閉塞感、視力障害や三叉神経痛*など様々な症状を起こします。症状がなく、頸部リンパ節^{さんさ}転移により気づかれる事もあります。手術が行えない場所にあり、治療法の第一は放射線治療です。

この病気は頸部リンパ節に転移を来しやすいので、治療法としてはまず頸部のリンパ節領域を含んだ広い範囲で照射し、途中から病変の部に狙いを絞った狭い範囲での治療を行います(図1)。この患者さんは、来院時、上咽頭に腫瘍がありました(図2)が、放射線治療により縮小し(図3)、8年経った現在でも再発はありません。

(放射線科部長 前田 徹)



(図1)



(図2)



(図3)

* 三叉神経痛

顔面の知覚をつかさどる三叉神経の障害により、顔面の主に片側に針で刺すような強い痛みを引き起こす疾患。

循環器内科

PCPS (経皮的心肺補助法)

～ 心停止患者を救命するために ～

みなさんの目の前で誰かが心肺停止に陥った、心肺停止患者を発見した、あるいは心肺停止患者が救急車で搬入されてきた、そのような場合どうしますか？

まずは人・物を集めて、標準的な心肺蘇生法を開始します。蘇生治療に反応しない場合、もしくは自己心拍再開後にショック状態が遷延^{せんえん}*1する場合に、PCPS (経皮的^{せんし}心肺補助法) の適用を考慮します。

PCPS^(注)は、手術によらずに血管穿刺*2テクニックによって、短時間で導入することが可能な人工心肺装置です。大腿動静脈に挿入した送脱血管、遠心ポンプ、そして膜型人工肺からなります。

適応疾患としては、重症急性左心不全 (急性心筋梗塞、劇症型心筋炎など) または重症急性肺血栓塞栓症が主なものになります。心肺停止以外のショック症例にも適応になります。外傷などの活動性出血、最近の脳血管障害がある場合は禁忌です。

循環器内科では、2009年1月～2010年11月の期間に5例の心停止症例にPCPSを導入しました。肺血栓塞栓症2例、急性心筋梗塞3例で、うち2例を救命することができました。いずれも院内心停止でした。

今後は救急部との協力のもと、院外心停止症例に対してもPCPSを適用し、蘇生・社会復帰に貢献したいと考えています (社会復帰のためには低体温療法の併用が不可欠です)。

(循環器内科副部長 上運天 均)

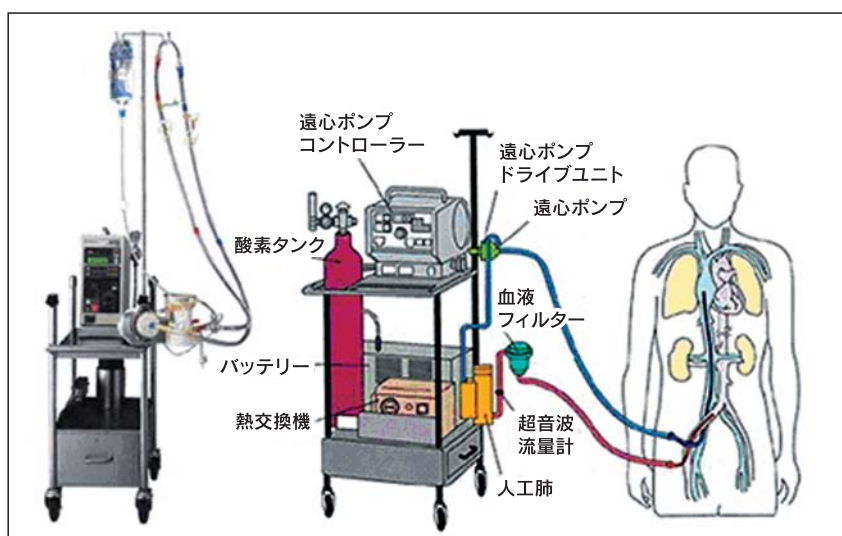
*1) 長引くこと。 *2) 病気に対する検査や治療の目的で体内に針をさすこと。

PCPSとは？

PCPSとは、percutaneous cardio pulmonary supportの略で心肺補助装置です。PCPSは遠心ポンプと人工肺からなりたっていて心臓と肺の役割を代行します。つまり心臓と肺の補助をするわけです。

これは心筋梗塞や心臓手術の後などで、心臓の機能がとても悪く、自分の心臓の拍出だけでは循環血液量を保つことができない場合に使用します。

このPCPS装置は、大きなカテーテルを右心房あたりと動脈にいれます。右心房に帰ってくる静脈の血をポンプで吸い取りその血を人工肺を通して酸素化して動脈に送ります。そうすることで心臓と肺の代行をおこないます。



PCPSの原理



救外初療室のPCPS

※掲載内容の詳細は各科外来・各病棟でお尋ねください。

(裏面をご覧ください)